

Ricetrasmittitori ICOM compatibili al sistema D-STAR*

*Digital Smart Technologies for Amateur Radio



Ricetrasmittitore 1.2 GHz

10W

ID-1

- Possibilità di entrambi i modi operativi: DV e DD.
- Comprende il software per il pilotaggio remoto tramite PC.
- Remote controller ed altoparlante separati.



Ricetrasmittitore Dual Band 144/430

50W

IC-E2820 + UT-123

- Ricevitore con ampie bande compatibile Dual Watch V/V e U/U.
- Compatibilità al D-STAR* + GPS (richiede l'unità opzionale UT-123).



Ricetrasmittitore 144MHz FM

65W

IC-2200H + UT-118

- Potenza di uscita 65W
- Comprende 207 memorie
- Impiego molto semplificato.



Ricetrasmittitore Dual Band 144/430

5W

IC-E92D

- Potenza di uscita 5W
- Dual watch V/V e U/U
- Protezione pari a IP-X7.
- Microfono GPS opzionale HM-175GPS



Ricetrasmittitore Dual Band 144/430

5W

IC-E91 + UT-121

- Potenza di uscita 5W
- Dual watch V/V e U/U
- Software opzionale per il controllo remoto tramite PC.



Ricetrasmittitore 144MHz FM

7W

IC-V82 + UT-118

- Potenza di uscita 7W (IC-V82)
- Potenza di uscita 5W (IC-U82)
- Comprende 200 memorie

Compatibilità dei ripetitori con i vari ricetrasmittitori digitali Icom

	ID-1	IC-E2820 + UT-123	IC-2200H + UT-118	IC-E92	IC-E91 + UT-121	IC-V82 + UT-118	IC-U82 + UT-118
ID-RP2000V	-	✓	✓	✓	✓	✓	-
ID-RP4000V	-	✓	-	✓	✓	-	✓
ID-RP2V/ID-RP2D	✓	-	-	-	-	-	-

* Accesso al ripetitore via radio. È inoltre possibile commutare le bande tramite l'ID-RP2000V/RP-4000V/RP-2V.

Importatore esclusivo Icom per l'Italia dal 1968

marcucci SPA
distribution

Sede Amministrativa e Commerciale:
Strada Provinciale Rivoltana, 4 - Km 8,5 • 20060 Vignate (Milano)
Tel. 02 95029.1 / 02 95029.220 / Fax 02 95029.319-400-450
Ufficio Commerciale: commerciale_rt@marcucci.it
Privati: marcucci@marcucci.it

Per maggiori informazioni e prezzi consultate:
www.marcucci.it

Timbro del rivenditore

ICOM

DIGITAL

Introduzione al Sistema D-STAR*

*Digital Smart Technologies for Amateur Radio



Cinque esempi sul come impiegare il D-STAR*

*Digital Smart Technologies for Amateur Radio

Avete mai immaginato di poter accedere a Internet tramite un apparato radiantistico? Avete mai pensato di poter comunicare con un amico residente in un'altra città o in un altro paese tramite un apparato portatile VHF/UHF? Oppure inviare un semplice messaggio di testo o determinare il nominativo dell'operatore che sta attualmente comunicando? Il D-STAR* permette di realizzare tutto questo in modo semplice ed efficace.

Applicazione 1

Digital Voice (Modo DV)

Il segnale audio analogico viene trasformato in digitale e così trasmesso da una radio digitale Icom.



La connessione Internet*

Il sistema "gateway" Internet permette di "linkare" i vari siti dei ripetitori digitali alla rete. Si potrà così accedere al proprio ripetitore locale, per poi comunicare tramite un ripetitore remoto che può essere ubicato in un'altra nazione!

Applicazione 5

IP Camera (Modo DD)

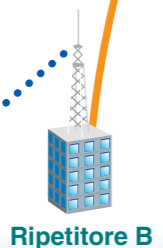
Con il modo DD è possibile inviare immagini in tempo reale oppure vederle trasmesse da una postazione remota.



Applicazione 2

Breve Messaggio Dati (Modo DV)

Disponibilità del nominativo ID e possibilità di invio di brevi messaggi dati (SDM).



Applicazione 4

Internet Accesso (Modo DD)*

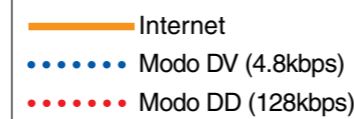
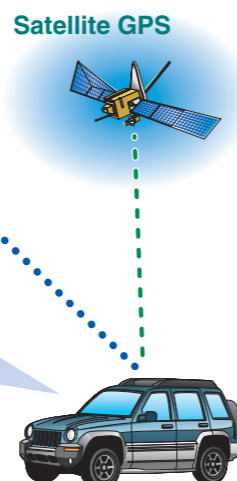
Si può accedere tramite il gateway digitale. Basta collegare un PC all'apparato ID-1 per 'navigare' tranquillamente oppure verificare la propria casella di e-mail.



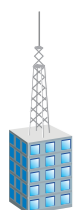
Applicazione 3

Invio delle proprie coordinate (Modo DV)

Tramite un ricevitore GPS si potrà inviare in modo continuo la propria posizione al corrispondente.



* In certi paesi possono essere in vigore delle restrizioni.



Ripetitori digitali Icom



ID-RP2C:
Repeater controller



ID-RP2D:
Modulo RF a 1.2 GHz - DD



ID-RP2V: Modulo RF a 1.2 GHz - DV
ID-RP2000V: Modulo RF a 144 MHz - DV
ID-RP4000V: Modulo RF a 430 MHz - DV

Moduli RF per le rispettive tre bande compatibili alla trasmissione della fonia digitale (Digital Voice). Tali moduli consentono di realizzare un sistema di comunicazioni versatile.



RS-RP2C:
Software per l'Internet gateway

Collega il ripetitore digitale Icom alla rete Internet ampliando la possibilità di comunicazione.

È richiesta un'unità per ciascuna postazione alla quale è possibile collegare sino a 4 moduli RF. Nel caso si utilizzi un Internet gateway server, il controller trasferisce il segnale richiesto allo specifico modulo RF.

Consiste nel modulo RF a 1.2 GHz nel modo DD (Digital Data). Compatibile alla velocità dati di 128 kbps.

D & R Le domande più comuni sul sistema digitale

D Cosa si intende per 'D-STAR'?

R Consiste nell'acronimo "Digital Smart Technologies for Amateur Radio". Trattasi di un protocollo di comunicazione digitale standard open source realizzato dalla JARL. Ulteriori informazioni tecniche sono disponibili nel sito <http://www.jarl.com/d-star/shogen.pdf>.

D Cosa si può fare con un apparato compatibile al D-STAR*?

R Permette la comunicazione in fonia digitale a 4.8 kbps (DV) nonché la comunicazione con dati a 128 kbps (DD)*. Con quest'ultima modalità utilizzando un PC collegato alla radio digitale permette la comunicazione dati ad alta velocità.
* La modalità DD è possibile con il solo ID-1.

D È possibile inviare i dati in contemporanea con il messaggio in fonia?

R È possibile. Mediante il modo DV si può trasmettere in modo simultaneo il messaggio vocale nonché dati a 950 bps ad esempio per il nominativo, brevi messaggi dati oppure le coordinate ottenute mediante il GPS. **Solo modo DV**

D È possibile accedere ad un ripetitore digitale senza connettersi a Internet?

R Sì, è possibile accedere ad un ripetitore locale senza necessità di accedere a Internet. Si potrà direttamente comunicare in tale modo con altri apparati digitali Icom collegati al medesimo ripetitore.

D È possibile effettuare una chiamata in un'altra nazione?

R È possibile*. Tramite il gateway Internet è possibile inviare la chiamata ad un ripetitore digitale remoto. Il ripetitore digitale e il suo indirizzo IP devono essere registrati sul gateway server.
* In certi paesi possono essere in vigore delle restrizioni.

D È possibile ricevere una chiamata a me indirizzata?

R È possibile. Lo squelch "per nominativo" si aprirà soltanto in concomitanza della ricezione del proprio nominativo.

D Come si imposta il nominativo di un ripetitore nell'effettuare una chiamata alla stazione richiesta tramite un ripetitore digitale?

R Nel comunicare con altre stazioni digitali tramite un ripetitore dedicato è necessario impostare il nominativo del ripetitore nel RPT1/RPT2, insieme al nominativo della stazione richiesta seguito dal proprio.

Ad esempio nell'effettuare una chiamata entro la stessa zona (senza ricorrere al gateway Internet) impostare il nominativo del ripetitore uplink in RPT1 ed il nominativo del ripetitore downlink in RPT2.

Nell'effettuare una chiamata CQ impostare il 'CQCQCQ' per il nominativo della stazione richiesta.

Nell'effettuare la chiamata in una zona diversa si inserirà in RPT1 il nominativo del ripetitore uplink ed in RPT2 il nominativo del gateway. Il ripetitore gateway si distingue in quanto ha la lettera "G" nell'ottava cifra. Nell'effettuare una chiamata CQ sarà necessario impostare il simbolo "/" assieme al nominativo del ripetitore downlink.

Tipo di nominativo	UR (nominativo)	RPT1 (Uplink)	RPT2 (Downlink o gateway)	MY
Stazione richiesta nella stessa zona	Nominativo ricevitore	Nominativo ripetitore uplink	Nominativo ripetitore downlink	Proprio nominativo
Stazione richiesta in zona diversa	Nominativo ricevitore	Nominativo ripetitore uplink	Nominativo ripetitore gateway + "G"	Proprio nominativo
Chiamata CQ nella stessa zona	CQCQCQ	Nominativo ripetitore uplink	Nominativo ripetitore downlink	Proprio nominativo
Chiamata CQ in zona diversa	"/" + nominativo del ripetitore downlink	Nominativo ripetitore uplink	Nominativo ripetitore gateway + "G"	Proprio nominativo