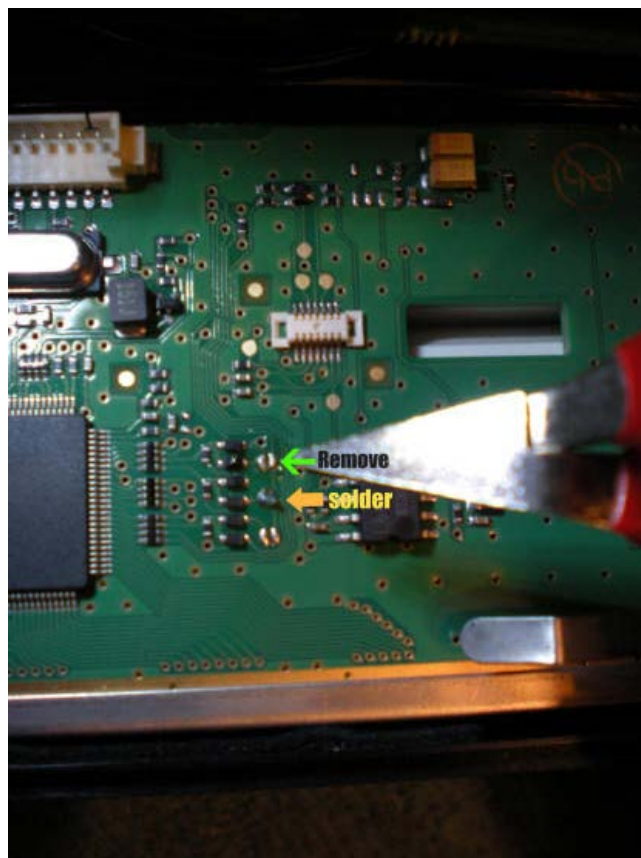


## FT-2900

### TX da 136 Mhz a 174 Mhz

Rimuovere le 3 viti dal pannello frontale, essere molto attenti con il cavo a nastro. Guardando il lato RT, noterete 3 cuscinetti. Pad # 1 è saldato. Pad dissaldare # 1 e # 2 Pad saldatura che è il centro, come illustrato nella below.Radio immagine verrà conosci TX da 136 Mhz a 174 Mhz ... L'unica cosa che ho fatto notare la spaziatura automatica ARS è permantly disabilitare, deve impostarlo manualy. Assicurati di tornare al menù # 45 e impostato su MAIUSC a 0.60, una volta programma in memoria non avrete problemi.

Grazie ..... Rey



### FT-2900R frequenza modifica mars mod

Modificato come segue: . Rimuovere il coperchio inferiore della radio . cautela staccare la spina e rimuovere l'altoparlante . Rimuovere tutti e 3 le manopole dalla parte anteriore della radio . Avrete bisogno di una chiave inglese a brugola per rimuovere le 3 viti del pannello frontale Estrarre con cautela la faccia anteriore della radio dal corpo facendo attenzione a non scollegare il cavo a nastro.



**De-saldatura Il pad che è saltato con un cordone di saldatura**

**Rimontare la radio.**

Mentre accendere il radio, tenere premuto il **REV DW - A / N LOW - MW D / MR** contemporaneamente i pulsanti per eseguire un reset completo. Confermare il reset quando richiesto premendo **MW D / MR**.

*Ricordate che è illegale trasmettere fuori banda. Questa modifica è solo a scopo informativo. Facendo tali modifiche sul vostro radio potrebbe invalidare la garanzia e causare danni alle apparecchiature. Tutti i mods trovate su questo database sono offerti a me da altri radioamatori dilettanti o catturati dal sistema Packet. KB2LJJ assumere alcuna responsabilità per eventuali danni derivanti da eventuali modifiche.*

**ATTENZIONE**

Il KB2LJJ non si assume alcuna responsabilità per eventuali danni durante la modifica o per qualsiasi informazione sbagliata fatta questa modifica.